

E D I T

MAG

INVERNO 24 // REVISTA BIMESTRAL // MODA E LIFESTYLE // 6,00€



FALCONERI RAQUEL STRADA

ESCOLHAS PARA ELE



01.



02.



03.



04.



05.

- 01. TOM FORD Óculos
- 02. BANG & OLUFSEN Coluna Portátil Beosound Explore
- 03. ASPINAL LONDON Frasco de Metal e Pele
- 04. JAEGER-LECOULTRE Relógio à Venda no Torres Joalheiros
- 05. ALEXANDER MCQUEEN Casaco com Capuz
- 06. FRED PERRY Calça
- 07. HERMÈS Bota
- 08. MARTINELLI LUCE Pipistrello Pop Candeeiro à Venda na QuartoSala

06.



07.



08.

QUARTOSALA

quarto'sala

HOME CULTURE

60

Design Lisboa

A QuartoSala está sempre a inovar e cria plataforma editorial de curadoria e divulgação dos projectos mais relevantes de arquitectura e design a acontecer em Portugal.

Design em Lisboa é uma plataforma digital pensada e desenvolvida pela QuartoSala para dar visibilidade a projectos, arquitectos, designers e artistas que são parte do processo de transformação da capital e estão a dar um novo fôlego ao design em Portugal. “Lisboa está numa fase de grande transformação. É uma cidade cada vez mais cosmopolita e há uma enorme força criativa e vontade de investir em novos projectos. Temos a possibilidade de colaborar e trabalhar com arquitectos e designers que admiramos e decidimos fazer uma curadoria e escolher e divulgar os que acreditamos que têm mais potencial”, dizem Clemente Rosado e Pedro d’Orey, sócios da QuartoSala.

Com um olhar editorial, é feita uma curadoria e divulgação dos projectos mais interessantes e inesperados e são publicados artigos e entrevistas com talentos estabelecidos e outros emergentes, ligados ao universo do design e da arquitectura de interiores mas também a outras esferas artísticas e criativas, como a pintura, escultura e fotografia. A intenção é compreender como é que esta comunidade ligada à arquitectura de interiores está a interagir com a herança cultural portuguesa e a reinventar a tradição com modernidade.

A plataforma digital já está online em www.designemlisboa.com e inaugura com projectos de Laurence Beysecker da Maison Amarande, de Gabriel Bordin, de Bruno Carvalho da BC Arquitectos, de Suzana Azevedo e Andrea Chicharo. Ao lado dos arquitectos, há uma seleção de peças icónicas, também escolhidas a dedo: a versão reinventada e pop do candeeiro Pipistrello da Martinelli Luce; a cómoda Storet, da Acerbis, desenhada pela primeira vez por Nanda Vigo; a poltrona Coach, da Saint-Luc, desenhada por Jean-Marie Massaud.

“Há muito tempo que falamos, na QuartoSala, sobre a responsabilidade e vontade de contribuir para uma cultura de design em Portugal. Este é mais um passo neste sentido. Queremos fazer parte da agitação da cidade e acrescentar uma nova camada, que vem da nossa experiência, conhecimento, referências, do contacto com algumas das marcas, designers e artesãos mais talentosos e exigentes do mundo. Temos lojas e fazemos projectos mas a nossa identidade abraça muitas outras áreas e possibilidades - esta é mais uma”, definem Clemente e Pedro.

PROJECTOS

GABRIEL BORDIN

CRIA UM PROJECTO MINIMALISTA EM CASCAIS

Gabriel Bordin, arquitecto e urbanista, formado pela Universidade do Sul de Santa Catarina. Estudou na Università degli Stufi di Firenze Facolta Architettura e na University of Illinois em Chicago.

LAURENCE BEYSECKER

O PRIMEIRO PROJECTO EM LISBOA

Foi durante uma viagem a Portugal que Laurence e Xavier, o seu marido, decidiram que Lisboa seria a cidade perfeita para criarem o seu novo projecto, Maison Amarande. Neste projecto de estreia na cidade, Laurence faz uma curadoria especial peças de design e obras de arte para uma casa de quatro andares nas Amoreiras. >

Site: www.designemlisboa.com

Instagram: [@designemlisboa](https://www.instagram.com/designemlisboa)

quarto'sala

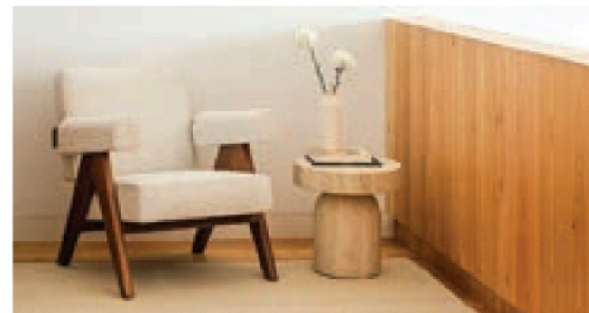
Projecto

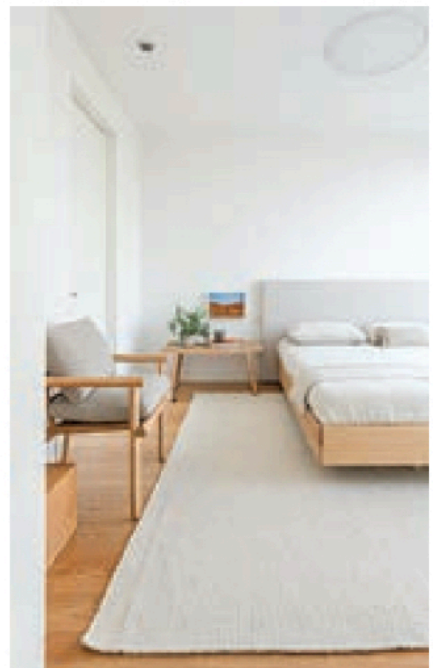
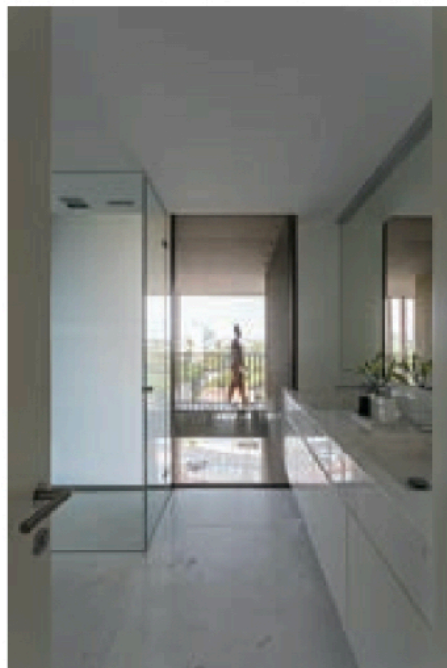
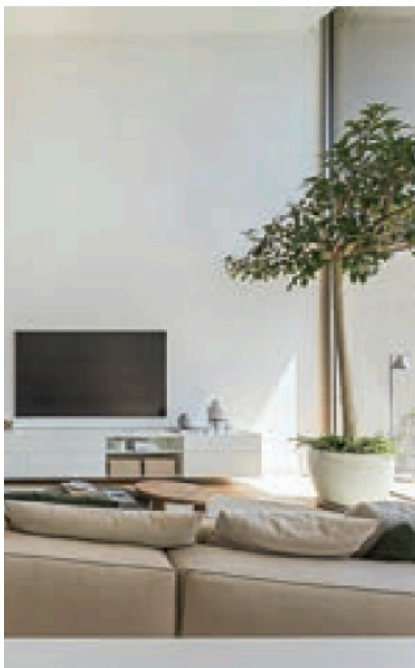
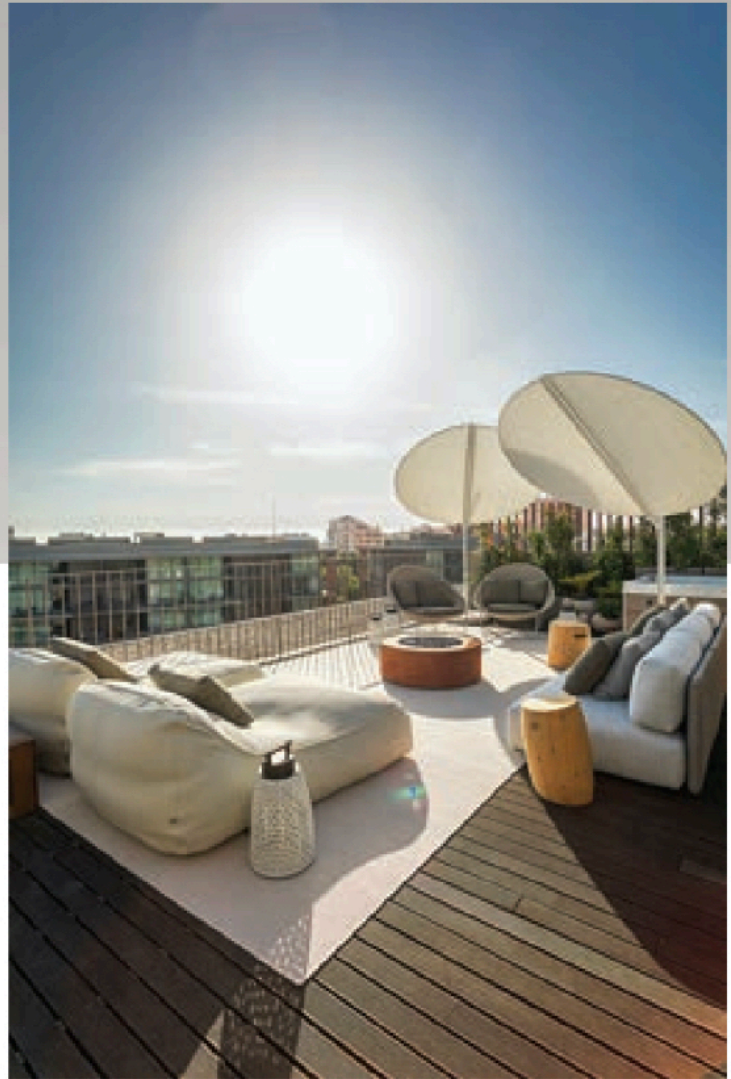
HOME CULTURE

fotografias: Gui Morelli

Gabriel Bordin Cascais

62





QUARTOSALA

quartosala

Projecto

HOME CULTURE

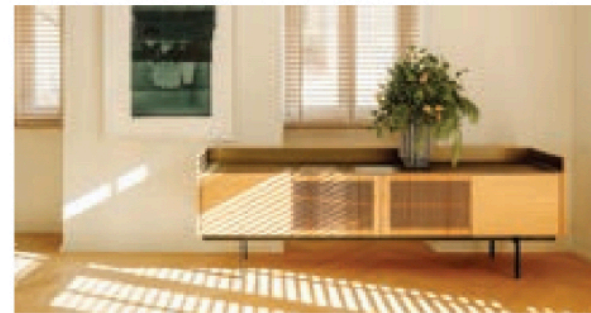
fotografias: Francisco Nogueira

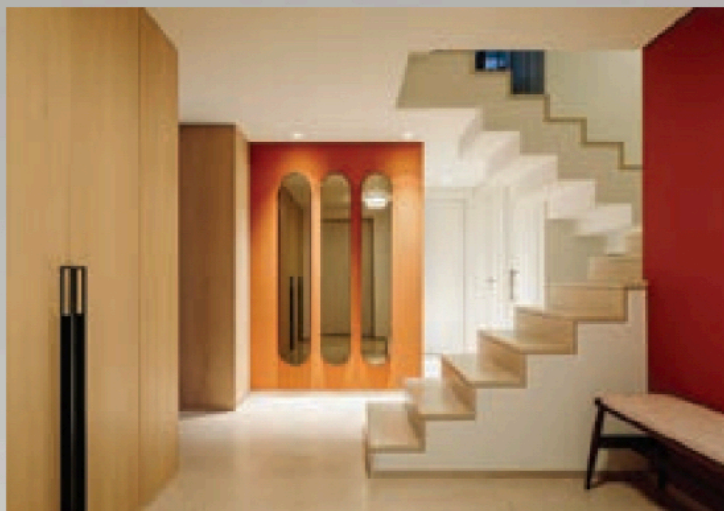
Laurence Beysecker

Lisboa

64

Maison Amaranthe





65

