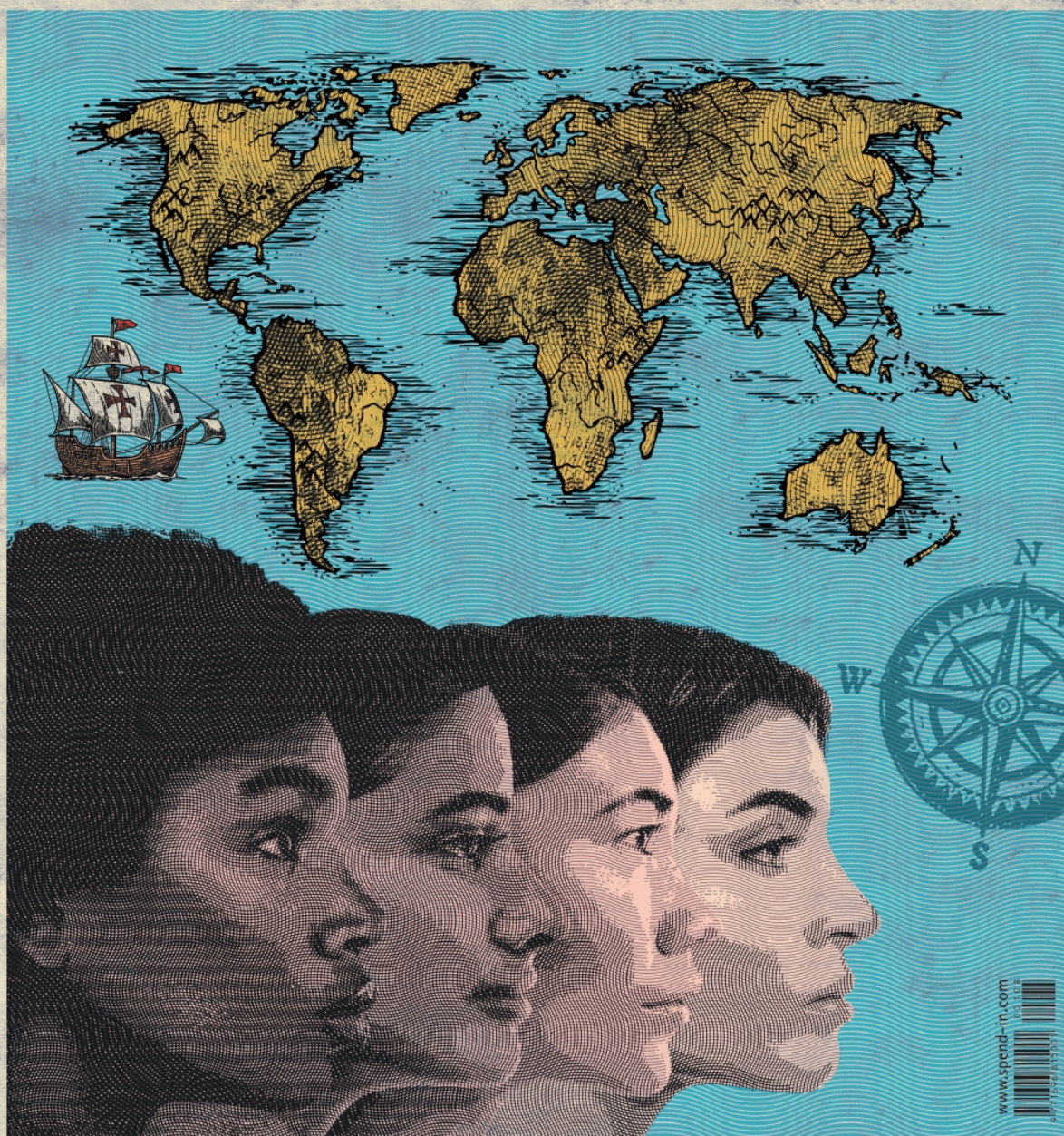


SPEND IN



7 € • Spring issue 2022



www.spend-in.com
ISSN 1120-3547
0213-9007

A ESSÊNCIA DO ESSENCIAL





Digitalize o código para ver o vídeo



Clemente Rosado & Pedro d'Orey

Texto por MAFALDA SIMÕES MONTEIRO • Fotografia por RODRIGO GIMENO

Pedro d'Orey e Clemente Rosado lideram a QUARTOSALA, como um negócio inovador de serviços de decoração em Portugal. Lisboa tem duas lojas da marca espelhando na sua curadoria, o melhor do Design de interiores a nível internacional. No coração da cidade, no Príncipe Real, a QuartoSala convida-o a mergulhar neste universo, onde há igualmente um destaque muito especial para a divulgação do design brasileiro.

Pedro d'Orey e Clemente Rosado vivem ambos em Lisboa e são apaixonados por design. É desse foco nos interiores e na transformação dos espaços que vive a atuação da QuartoSala.

A empresa de projetos de decoração e Design de interiores está no mercado há mais de 25 anos, e abriu a sua primeira loja em 2006.

Pedro d'Orey sublinha o foco no serviço e na personalização do atendimento como o ADN principal da marca. «Queríamos não só trazer o melhor do design para Lisboa, mas também trazer uma noção de serviço agregado à ideia de promover o design», explica.

A QuartoSala tem evoluído na diversificação de serviços, nas marcas que representa e no espaço de exposição. As suas lojas marcam a diferença para quem procura design em Lisboa, mostrando na capital portuguesa uma curadoria do melhor do design internacional. A QuartoSala define-se como a inspiração que precisa para a decoração da sua casa. É um serviço 100% dedicado, que começa por entender as aspirações do cliente, interpretan-

do as suas vivências e aquilo que ele anseia projetar no espaço. O objetivo central é valorizar os espaços, e torná-los únicos.

Além da primeira loja aberta na Grande Lisboa, em Paço de Arcos, e mais vocacionada para o serviço de projetos, “a QuartoSala tem atualmente duas lojas no Príncipe Real. Uma mais dedicada a marcas internacionais, onde se incluem com maior preponderância as, italianas, na rua de O Século, e outra, na rua da Escola Politécnica, focada no design brasileiro que é algo que nós gostamos muito e sentimos que as pessoas, em Lisboa, desde portugueses a estrangeiros, apreciam bastante”, informa Clemente Rosado.

Para Pedro d'Orey “o Príncipe Real é um bairro muito interessante, não estamos aqui por acaso. Este é um lugar de eleição de uma nova Lisboa, cosmopolita». O empresário destaca a arquitetura desta zona da cidade: «temos muito presente em Lisboa, esta grandiosidade de arquitetura clássica. Esta arquitetura pós-terramoto, do final do século XVIII». Em simultâneo «esse lado clássico cruza-se com uma humanidade e uma sobriedade que é





“Temos duas lojas no *Príncipe Real*, em Lisboa, uma mais dedicada a marcas italianas e outra mais focada no design brasileiro que é algo que gostamos muito e sentimos que as pessoas, em Lisboa, desde portugueses a estrangeiros, também apreciam bastante”

Clemente Rosado

muito característica de Lisboa e que é o mais interessante: essa mistura de dois mundos, da grandiosidade e de uma atmosfera mais aconchegante, pequena, humana, familiar».

A loja de design e curadoria na rua de O Século foi a última a abrir em Lisboa. Com 500 m², fica junto ao jardim do Príncipe Real, num espaço icónico que sempre respirou arte – pertencendo anteriormente ao estilista Nuno Gama.

Nesta loja convive a sotificação do Design italiano com a depuração do Design escandinavo, numa seleção de marcas de design internacional como a Minotti, B&B Italia, Living Divani, Poliform, Flexform, Knoll e Edra.

Mas não só. Pedro d’Orey assegura que «gostamos de fazer algum paralelo entre o que se pas-

sa no bairro do Príncipe Real e o que se passa dentro da nossa própria marca QuartoSala». E explica: «Sempre pensámos que o design não deveria ser restrito ao design europeu, do eixo Itália-Escandinávia. Sempre achámos que deveríamos promover um design mais alargado e mais global. E é isso que nós vemos também no perfil das pessoas que vivem e se movimentam aqui no bairro do Príncipe Real».

O que nos leva à outra loja da marca, na rua da Escola Politécnica, dedicada essencialmente ao Brasil, o país de língua oficial portuguesa no continente sul americano.

«A nossa relação com o Brasil é de longa data. O Brasil é um país de comunicação, com uma produção de design contínua, e uma pujança de



The full content is translated and can be found in the booklet stored in the end of the magazine for your convenience.



Pedro d'Orey e Clemente Rosado são o rosto da QuartoSala, um negócio que combina design de interiores e serviço. Uma das lojas da marca, no Príncipe Real, define-se como um hub de divulgação do design brasileiro para o mundo.



“(Para a loja focada no **Brasil), a nossa ideia foi: se nós temos a conexão com o **Brasil**, se temos esta ligação tão intensa com o **Brasil**, porque não montamos em **Portugal**, um hub de divulgação de design brasileiro para o mundo?”**

Pedro d'Orey

criação. E nós achámos que poderíamos, criar essa ligação entre o design brasileiro e a Europa», descreve Pedro d'Orey. E foi quando se aperceberam que «Poderíamos fazer esse trabalho de promover o design brasileiro em Lisboa».

Rapidamente surgiu a ideia: «Se nós temos a conexão com o Brasil, tão intensa, porque é que não montamos em Portugal, um hub de divulgação do design brasileiro para o mundo?».

E foi assim que a QuartoSala decidiu abraçar o desafio de promover o design brasileiro: «essa é a nossa paixão e esse é o projeto em que nós acreditamos: sermos uma loja que promove o design 360º não apenas o design europeu, mas o design do mundo e para o mundo».

A loja de Design Brasileiro surgiu como o

culminar de 20 anos de promoção do melhor design europeu. Visa dar a conhecer o melhor do design oriundo daquele país ao apresentar criações de conceituados designers que fizeram a história do design brasileiro dos últimos anos, combinadas com uma curadoria de marcas internacionais selecionadas.

A QuartoSala destaca neste espaço da Rua da Escola Politécnica, as criações de Jader Almeida, nome incontornável do design brasileiro atual, e com uma vasta e rica produção de mobiliário. Encontrará também as peças emblemáticas do mestre Sergio Rodrigues, a maioria desenhadas nos anos 50 e 60 do século XX e as criações de Paulo Mendes da Rocha e Flavio de Carvalho, ao lado de outros nomes contempo-

râneos como Fernando e Humberto Campana, Mauricio Klabin ou Ana Neute.

Nesta e nas outras lojas, o que vemos é uma 'montra eclética' de linguagens e criadores de diferentes origens e culturas, que reflete a curadoria da QuartoSala.

O expertise como marca de projetos de interiores, é exactamente esse: o de criar um diálogo entre o desenho do espaço, e a natureza das peças e equipamentos que o vão povoar.

“No final, cada espaço intervencionado por nós, conta as histórias das peças, mas sobretudo a vivência de quem o habita, acrescenta Pedro d'Orey.”

É este o grande diferencial do serviço da QuartoSala, uma referência para quem procura em Lisboa o melhor do Design de interiores.



ESSENTIALS



Conheça todas as linhas das camas e colchões da marca holandesa AUPING na QuartoSala. Os mecanismos de alguns dos modelos são só o início da 'expertise' que esta marca centenária coloca ao serviço do seu bem estar. Saiba mais nas lojas da QUARTOSALA.
www.quartosala.com



A marca alemã BULTHAUP possui quatro grandes sistemas de cozinhas que se destacam pela sua qualidade, funcionalidade, design e inovação. O b1 concentra-se no essencial. É discreto, harmonioso e esteticamente perfeito. Uma cozinha minimalista com um caráter estilizado e uma clareza simples, assente nos mais recentes avanços da engenharia em termos de construção e funcionalidade, oferecendo um design intemporal, materiais de alta qualidade e um acabamento preciso. Disponível na DESENHABITADO.
www.desenhabitado.pt

ESSENTIALS



O sofá Grande Soffice é sinónimo de máximo conforto pelas estruturas internas, espumas e enchimentos de plumas com que foi pensado. Tem uma sofisticação quase silenciosa. É preciso sentar-se e viver nele para entender! Design de Francesco Binfaré para a EDRA na QUARTOSALA. www.quartosala.com

LINA 1960 é uma empresa familiar que inova, com uma estética e cultura única, e que oferece designs exclusivos. Do seu catálogo qualitativo, destaca-se este cinto sem fivela, realizado em couro e com cantos polidos à mão. www.lina1960.com



Sofá modular Noonu de Antonio Citterio para a B&B ITALIA. Existe em diversas composições e dimensões. Encontra mais informações na QUARTOSALA. www.quartosala.com

ESSENTIALS



Resultado da plurianual colaboração entre Jean Nouvel e MOLteni&C, Skin é um sistema de assentos com estrutura tubular de aço e revestimento de suporte em couro gravado a laser. Para dar forma ao sofá, são utilizados os processos tecnológicos mais avançados, que garantem a máxima qualidade da peça. Uma textura atravessada pela luz e suspensa no espaço. A pele sem corpo é remodelada no tempo: inovação e memória na mesma configuração. www.molteni.it



O PATEK PHILIPPE Calatrava Pilot Travel Time de corda automática em ouro branco e diâmetro de 37,5 mm, garante uma presença subtil no pulso. O seu exclusivo sistema de fuso horário duplo destaca-se pela sua extrema facilidade de uso. Disponível na DAVID ROSAS. www.davidrosas.com



Este é o novo sistema de fixação vertical com gavetas e prateleiras integradas da Poliform. Acabamentos em madeira de carvalho ou olmo preto. Opções de duas frentes e LED integrado. Encontra a POLIFORM em exclusivo em Lisboa na QUARTOSALA. www.quartosala.com



SUNDY PRAIA

Ilha do Príncipe (São Tomé e Príncipe)

Roça Sundy Sundi
www.hbdprincipe.com

Entre a floresta tropical e a praia, na Ilha do Príncipe fica o Sundy. Os quartos do hotel são "Casas de Pescadores" que interligam os espaços interiores e exteriores.

Texto por **MAFALDA SIMÕES MONTEIRO**

O Sundy Prince Island fica na confluência entre a floresta tropical e o Oceano, na costa noroeste do Príncipe. As eco-villas são inspiradas nas tradicionais Casas dos Pescadores, em madeira, que outrora se encontravam na região.

Ficar neste eco-resort é relaxar ao ritmo da natureza, adormecer ao som da ondulação suave do mar e acordar ao som de papagaios na copa das árvores. É o local ideal para uma Lua-de-Mel.

Para passar o tempo, pode passear nas areias douradas, nadar no oceano, desfrutar de uma quiromassagem com grãos de café no SPA, ou saborear um cocktail de Conde Cajamanga à beira da piscina.

A partir das villas pode optar por sete passeios. Em cada irá descobrir um aspecto da história, cultura e biodiversidade da ilha.

As eco-villas, construídas em madeira e com tectos de lona, são espaçosas e coexistem em harmonia com a floresta. A decoração, em tons de terra, combina com a floresta e a praia. No interior, tecidos africanos, camas dossel e obras de arte locais decoram as villas, fazendo a ligação entre o interior e o exterior.

As portas de correr – do chão ao tecto – ajudam a vista desafogada que se tem da villa até ao mar. Além do quarto, há uma espaçosa sala de estar, uma zona de vestir e um bar, e de casas-de-banho de granito.

Algumas das villas têm piscina onde pode tirar partido de um mergulho relaxante em



As eco-villas com paredes de madeira e tectos de lona, são espaçosas e coexistem em harmonia com a floresta tropical



The full content is translated and can be found in the booklet stored in the end of the magazine for your convenience.



A coleção Mistral, escolhida para os espaços exteriores, nomeadamente em torno das piscinas, caracteriza-se por linhas precisas e geometricamente perfeitas. A opção recaiu sobre este mobiliário que transporta para o exterior a filosofia do mobiliário de interiores. É o caso dos sofás e da espreguiçadeira, da linha Mistral, da Roda que encontra em Lisboa na QuartoSala.



sintonia com a natureza circundante. A fazer a ligação entre o interior e o exterior, está o mobiliário da marca italiana de outdoor, Roda e as suas cadeiras e espreguiçadeiras, incluindo o modelo Sillon, da coleção Network. O mobiliário desta coleção transforma qualquer espaço exterior numa continuação da sala de estar com um fio condutor comum. A estrutura do encosto do sofá pode ser utilizada como apoio. Ao mesmo tempo o lugar para sentar é generoso, cortando horizontalmente o espaço. Os espaços exteriores estão equipados ainda com espreguiçadeiras Mistral inspiradas na coleção Network da Roda.

