



MAIO 2021  
PORTUGAL € 4,70 (CONT.)

PUBLICAÇÃO MENSAL



5 603846 003515

00287

CASAS OBJETOS LIFESTYLE

# CARAS

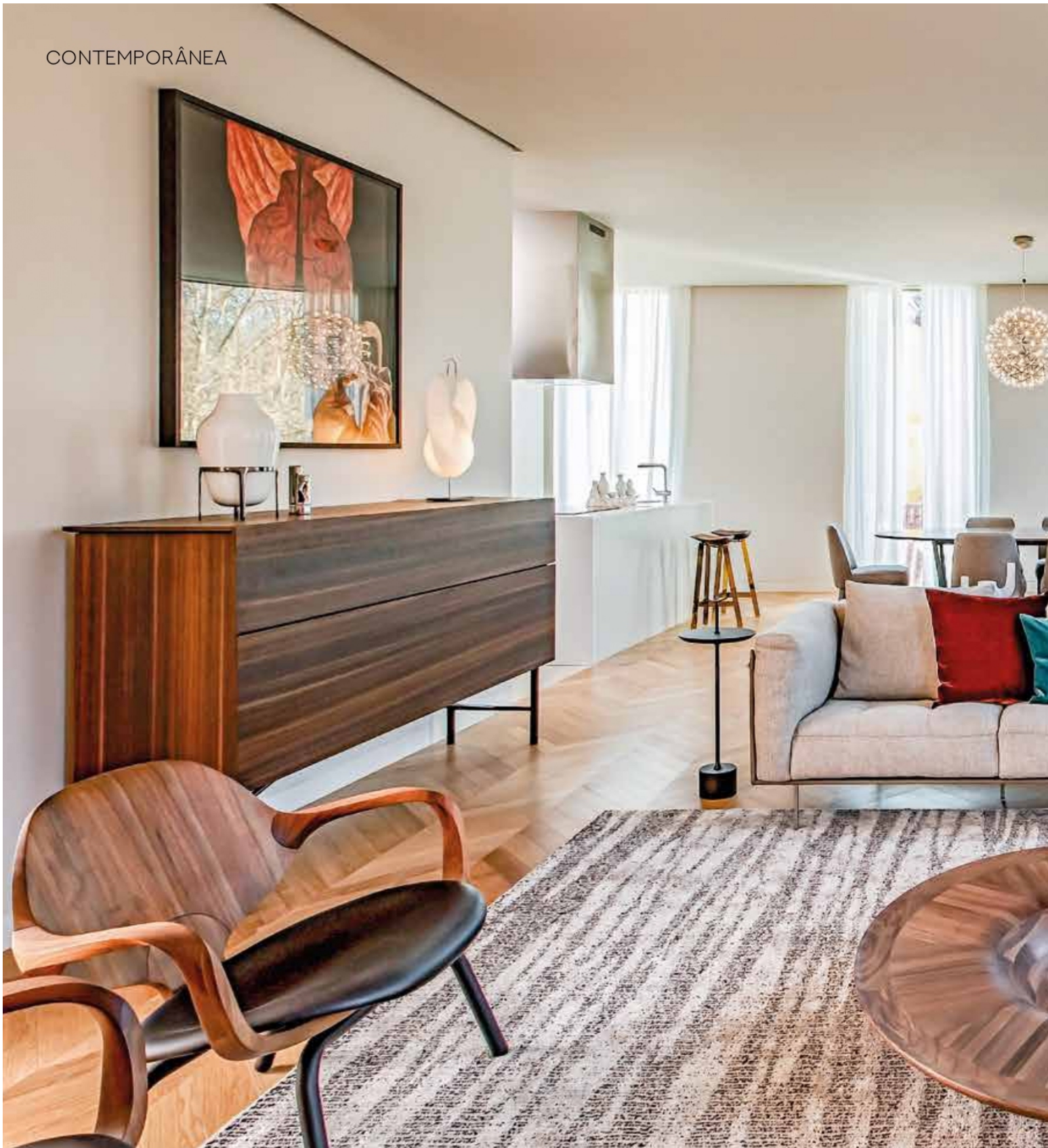
# DECORAÇÃO

## BEM-ESTAR À MEDIDA

PAREDES CÉNICAS OS NOVOS PAPÉIS DE PAREDE • VISTAS LARGAS MOBILIÁRIO PARA O AR LIVRE  
• CRIANÇAS FELIZES ESPAÇOS LÚDICOS • REDEFINIR O LUXO NA RIVIERA FRANCESA



CONTEMPORÂNEA



LISBOA

---

# ALMA URBANA

---

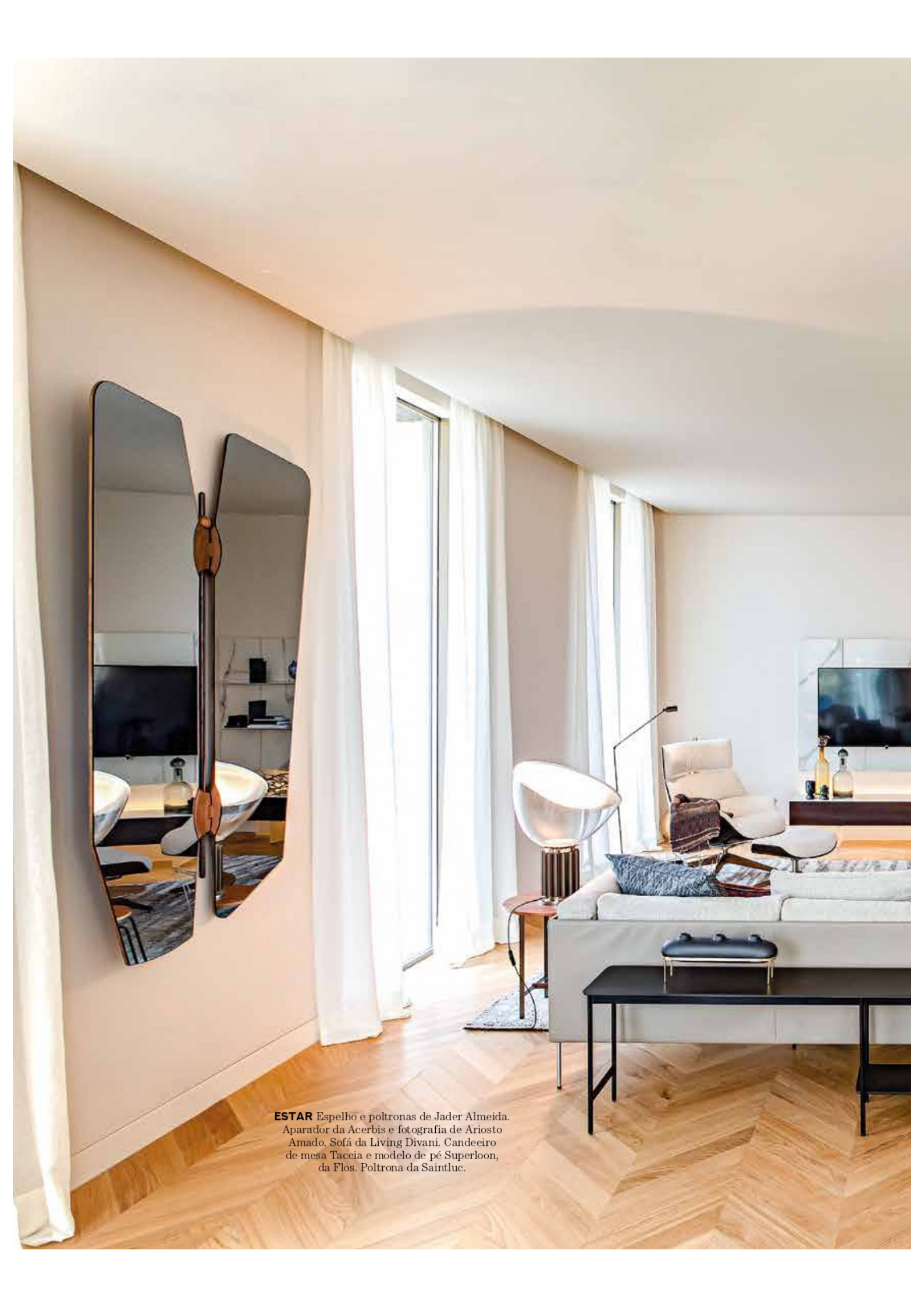




EM PLENA AVENIDA DA LIBERDADE, UM APARTAMENTO COM UMA ÁREA DE 189M<sup>2</sup> E PROJETO DE DECORAÇÃO DE INTERIORES ASSINADO PELA EQUIPA DA QUARTOSALA.

POR: PATRÍCIA ROCHA FOTOS: GUI MORELLI





**ESTAR** Espelho e poltronas de Jader Almeida.  
Aparador da Acerbis e fotografia de Ariosto Amado. Sofá da Living Divani. Candeeiro de mesa Taccia e modelo de pé Superloon, da Flos. Poltrona da Saintluc.



"CORES NEUTRAS, LINHAS PURAS, MADEIRAS NOBRES  
E UM ESPÍRITO **COSMOPOLITA E INTEMPORAL**. A QUALIDADE  
E O CONFORTO ESTÃO NA BASE DE TODO O PROJETO"







**A** convite do promotor imobiliário Prime Portugal, a QuartoSala desenvolveu um projeto para um apartamento em Lisboa no novo empreendimento residencial Liberdade 49, conta a dupla Pedro d'Orey e Clemente Rosado, sócios da QuartoSala. "O edifício na icónica Avenida da Liberdade acabou de ser requalificado através de um projeto de autoria do gabinete da arquiteta Ana Costa, responsável por alguns dos melhores *retrofits* a que temos assistido em Lisboa."

Segundo os profissionais, "o desafio da QuartoSala foi criar nos interiores um prolongamento da atmosfera que se vive naquela avenida, tirando partido da excelente arquitetura do espaço e do diálogo privilegiado da luz com a cidade". "A proposta da QuartoSala para o Liberdade 49 procurou uma sintonia com o estilo de vida urbano e cosmopolita de um público maioritariamente internacional. A qualidade e o conforto estão na base de todo o projeto, culminando numa estética que integra o *design* e a arte. Ao percorrer os 189m<sup>2</sup> deste apartamento, quisemos colocar em evidência a nossa curadoria entre as marcas de mobiliário, iluminação e acessórios que representamos e que o público encontra nas nossas lojas. Tudo dialoga entre si e com o espaço. A sala é o epicentro da vivência da casa, mas a coerência estética que existe nos interiores espelha uma preocupação em criar uma harmonia entre todas as áreas. Cores neutras, algumas acentuações pontuais mais contrastantes, mas sempre através de linhas puras, madeiras nobres e um espírito cosmopolita e intemporal." ■

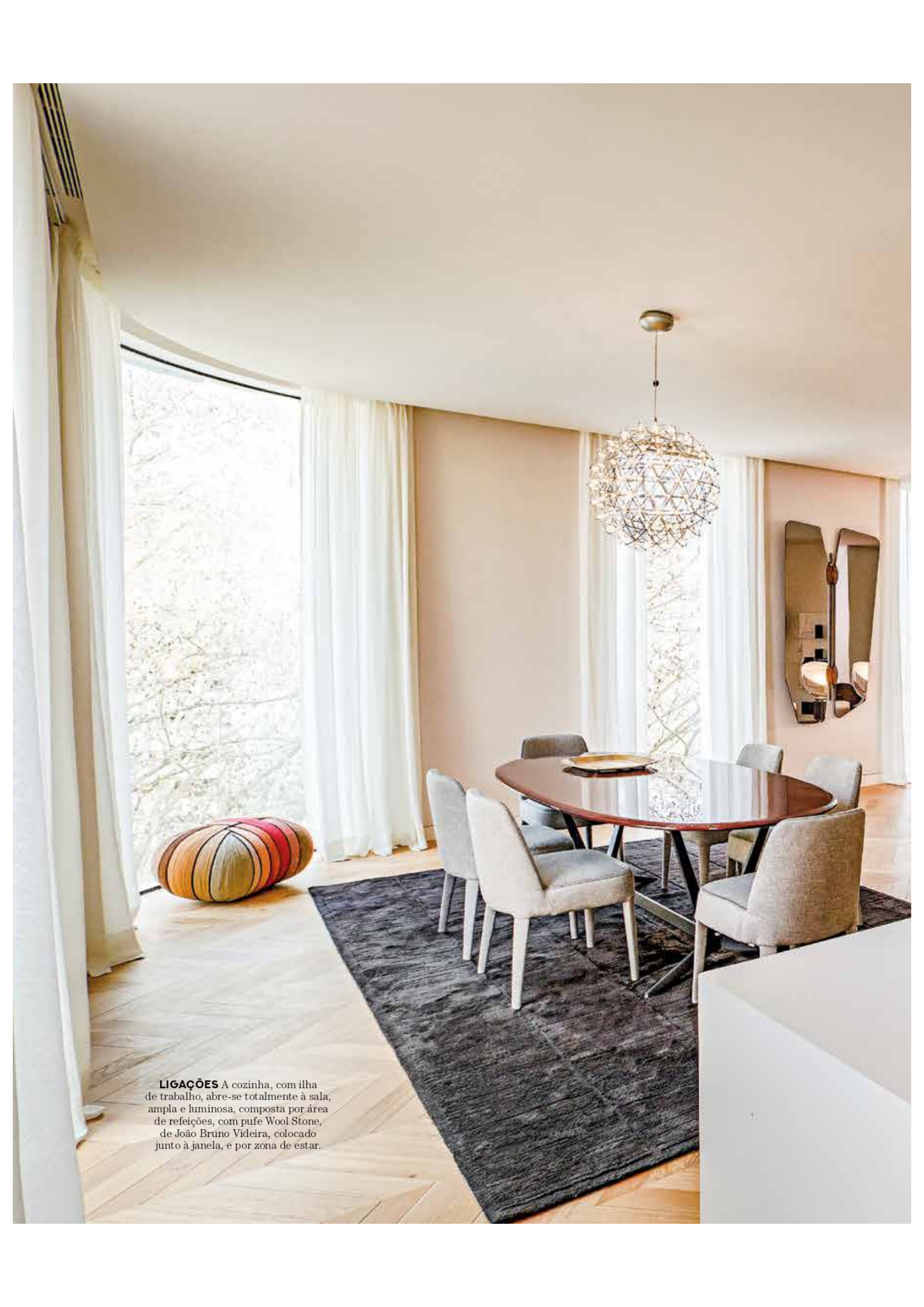






**REFEIÇÕES** Mesa de jantar Astrum, cadeiras Febo e tapete Cratis, peças da Maxalto provenientes da QuartoSala. Destaque ainda para o candeeiro de suspensão Raimond, do *designer* Raimond Puts para a Moooi.



A photograph of a modern dining room. The room features a large, curved window on the left side, covered with light-colored curtains. A colorful, striped pouf is placed on the floor near the window. In the center, there is a round, dark wood dining table with six light-colored upholstered chairs. A dark, textured rug is under the table. A spherical, woven pendant light hangs from the ceiling. On the right wall, there is a large, abstract mirror. The floor is made of light-colored wood in a herringbone pattern. The walls are a neutral, light color.

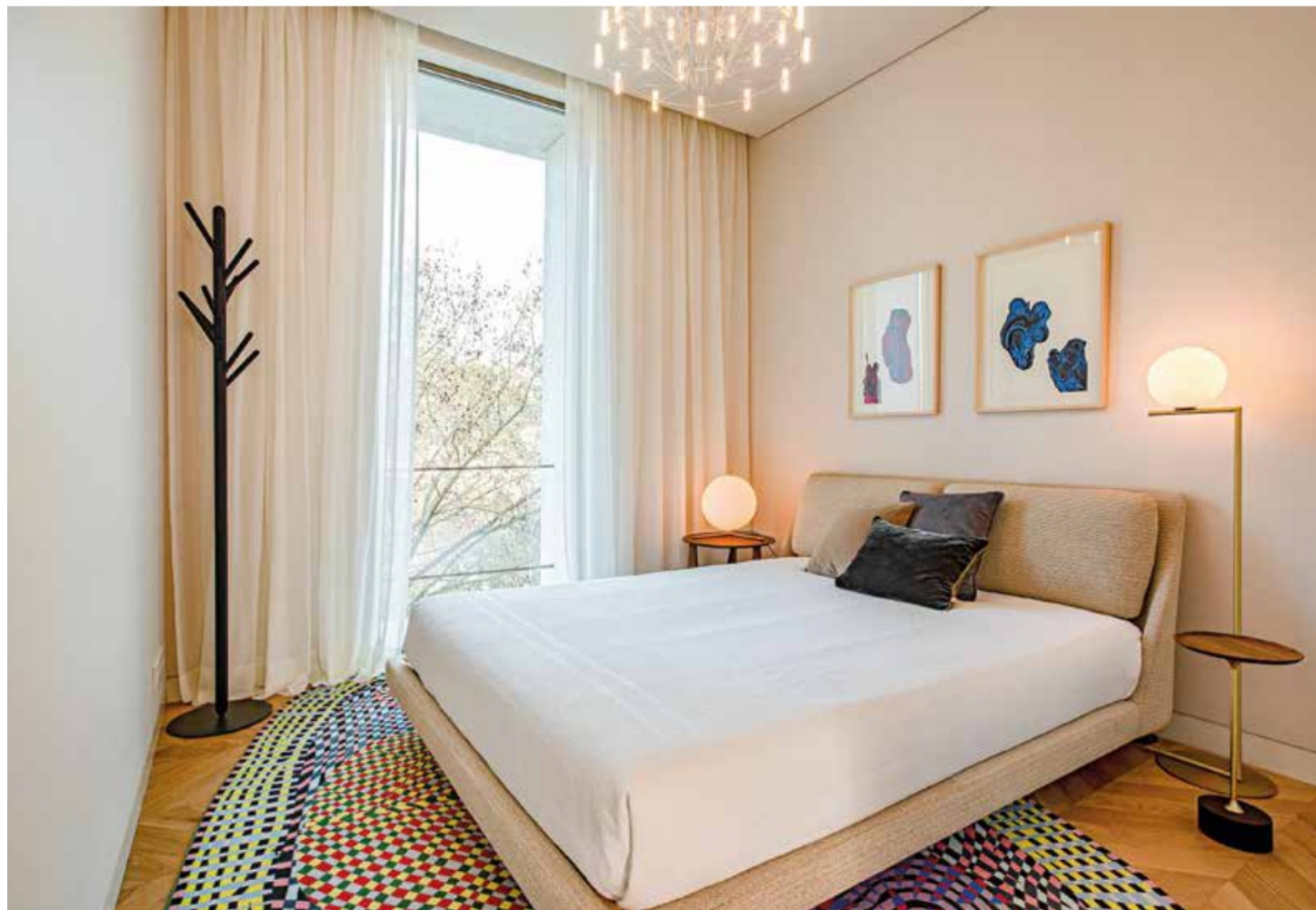
**LIGAÇÕES** A cozinha, com ilha de trabalho, abre-se totalmente à sala, ampla e luminosa, composta por área de refeições, com pufe Wool Stone, de João Bruno Videira, colocado junto à janela, e por zona de estar.



"A SALA É O EPICENTRO DA VIVÊNCIA  
DA CASA. A **COERÊNCIA ESTÉTICA**  
QUE EXISTE NOS INTERIORES ESPELHA  
UMA PREOCUPAÇÃO EM CRIAR UMA  
HARMONIA ENTRE TODOS AS ÁREAS"

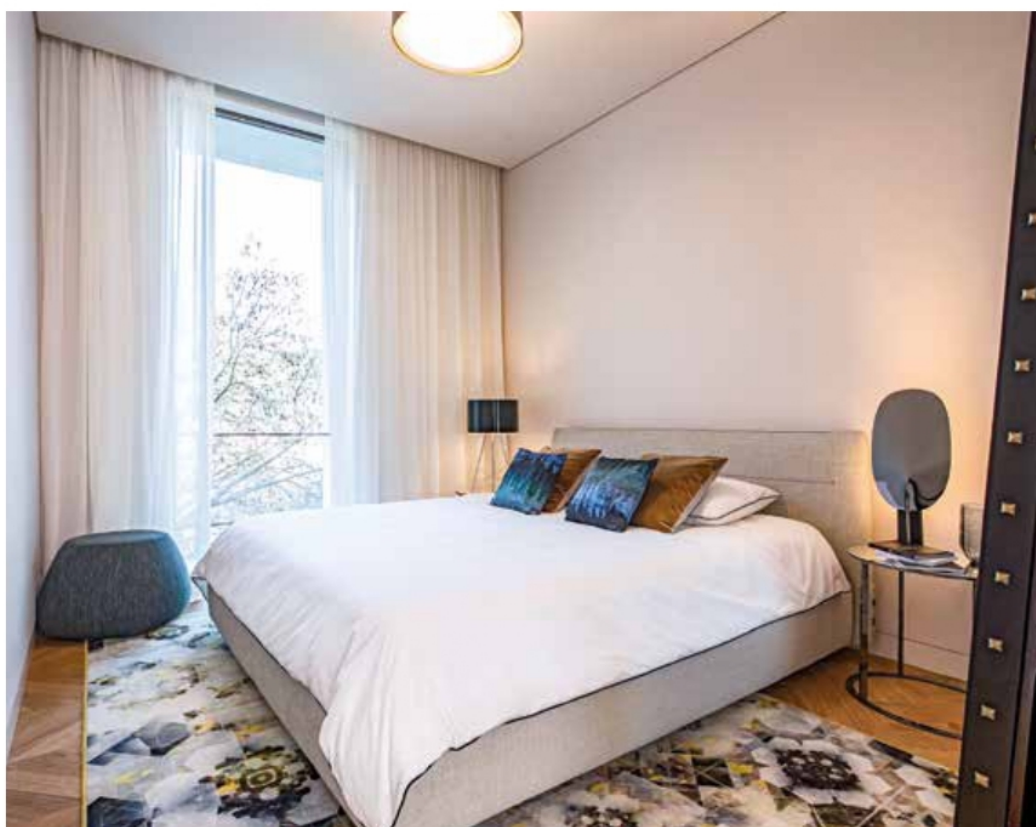






**SUÍTE** Cama de casal Makura, da Porro, tapete Amoeba, da Moooi, e cabide de pé da Acerbis. À cabeceira, iluminação da Flos e quadros *Untitled*, de Malia Poppe.

**DE CASAL** Cama Jacqueline, da Poliform, e candeeiro de mesa Serena, da Flos. Pufe Fat Fat, da B&B Italia. Tudo peças de marcas representadas pela QuartoSala.





**ESCRITÓRIO** Secretária  
e cadeira da Knoll. Candeeiro  
de suspensão da Flos e modelo  
de pé da FontanaArte.  
Sofá-cama da Innovation Living.  
Arte de Nathalie du Pasquier.

